

**REMTECH EXPO**



# STATO DI ATTUAZIONE IN REGIONE LOMBARDIA

*MAURIZIO MOLARI – REFERENTE CENTRO FUNZIONALE*

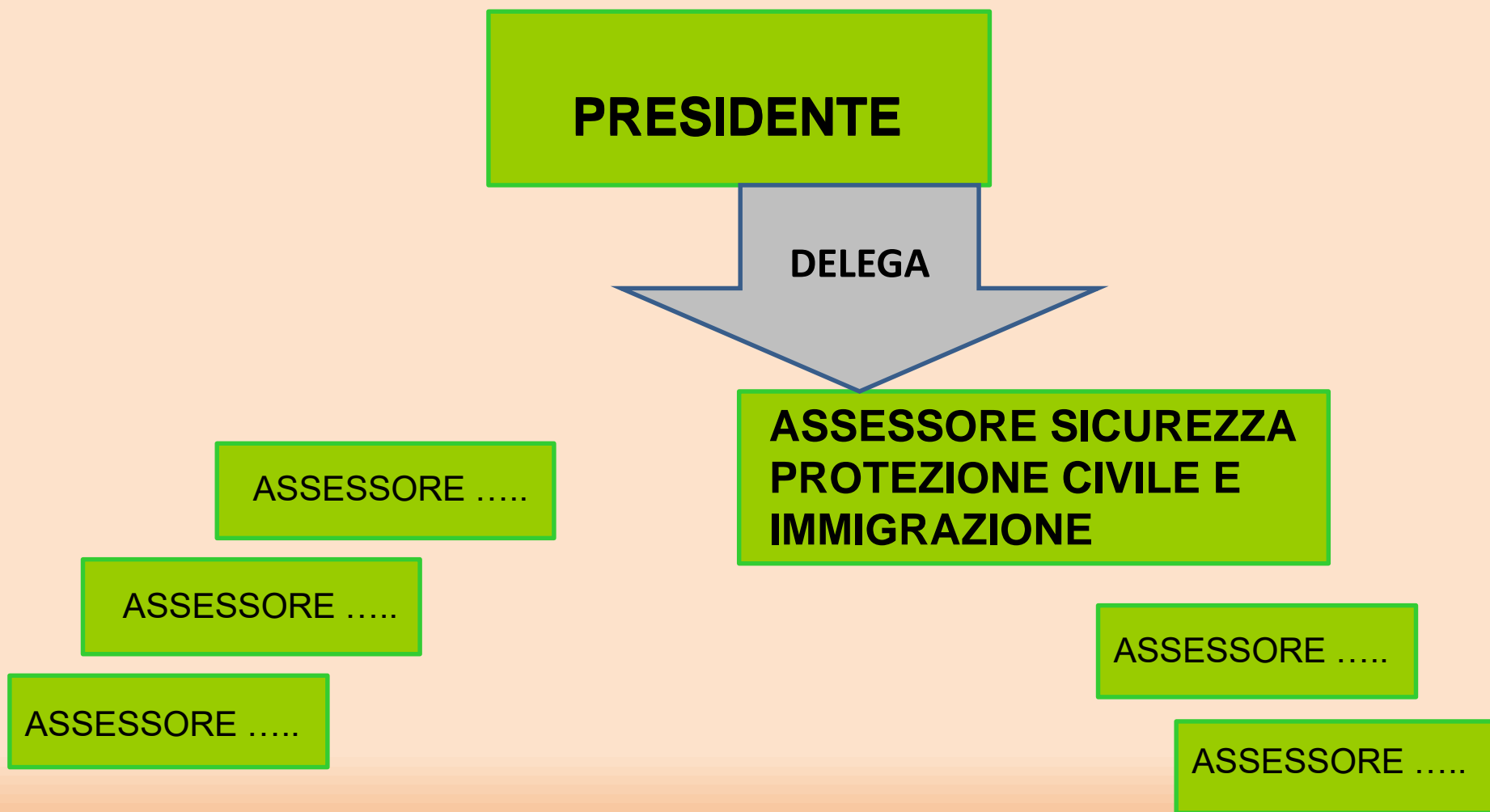
## **L'UNITÀ DI COMANDO E CONTROLLO DEL BACINO DEL FIUME PO**

21 settembre

*RemTech Expo 2018 (19, 20, 21 Settembre) FerraraFiere*

[www.remtechexpo.com](http://www.remtechexpo.com)

# RAPPRESENTANTE REGIONE IN UCC NELLA X LEGISLATURA



STATO DI ATTUAZIONE IN REGIONE LOMBARDIA

# RAPPRESENTANTE REGIONE IN UCC NELLA XI LEGISLATURA

**PRESIDENTE**

IN ISTRUTTORIA

**ASSESSORE  
TERRITORIO E  
PROTEZIONE CIVILE**

ASSESSORE .....

ASSESSORE .....

ASSESSORE .....

ASSESSORE .....

ASSESSORE .....

## PRIMA RISPOSTA ALL'EMERGENZA

# Direttiva regionale sulla gestione delle emergenze regionali (dgr 6309 del 06.03.2017)

Sala Operativa Regionale (**SOR**) attiva **H24/365 gg/anno** con **2 operatori**

Dirigente Struttura Gestione delle emergenze valuta coinvolgimento del personale in **reperibilità della Direzione di protezione civile**

Se la gestione dell'emergenza in atto coinvolge le competenze di altre Direzioni si attiva il loro personale reperibile, (**attivazione Unità di crisi** - organismo tecnico di supporto al Presidente) che si riunisce nella SOR presidiando le funzioni mutualizzate dal metodo Augustus

Dalla SOR si dialoga con gli altri centri di coordinamento attivati sul territorio

## **Direttiva regionale sulla gestione delle emergenze regionali** (dgr 6309 del 06.03.2017)

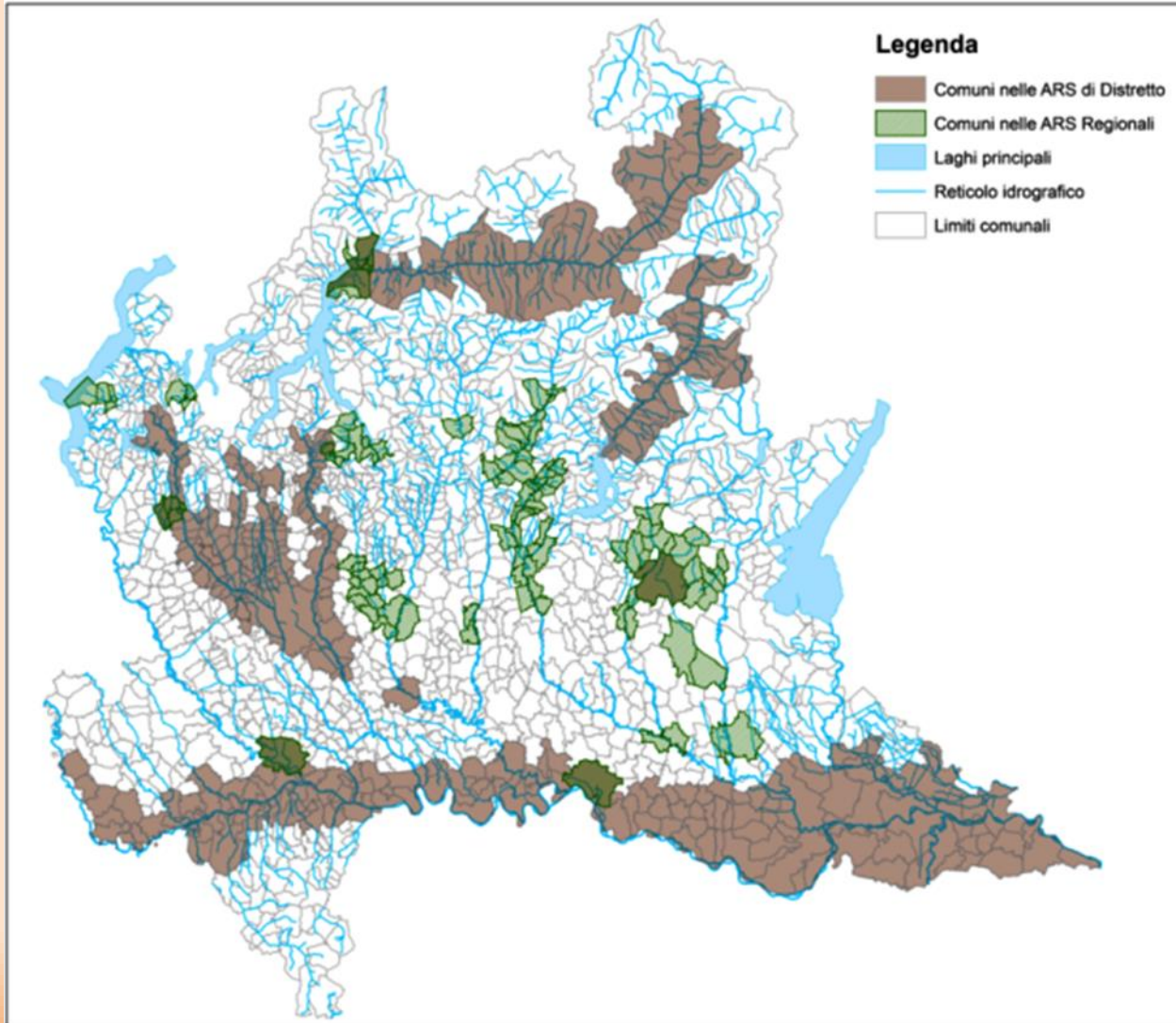
cap. 8 - Interazioni tra il sistema regionale di Protezione Civile e le altre strutture di coordinamento/gestione di un'emergenza

*All'Unità di crisi può essere chiamato a far parte personale esterno alla Giunta regionale*

paragrafo "Eventi alluvionali a livello di bacino del Po":

In caso di attivazione dell'UCC, il CRCTI, per quanto non ancora formalmente costituito, è di fatto parte dell'Unità di crisi, funzione tecnico scientifica. Le modalità di attivazione seguono quindi quelle dell'Unità di crisi.

# LE AREE A RISCHIO IN REGIONE LOMBARDIA



Per ogni ARS distrettuale e regionale sono disponibili informazioni

Nelle schede delle ARS di distretto sono riportate anche le azioni strutturali e non strutturali previste

# LE AREE A RISCHIO IN REGIONE LOMBARDIA

## ARS distrettuali

Lambro, Seveso e Olona - Nodo idraulico di Milano
Oglio sopralacuale
Oglio Nodo idraulico di Brescia
Adda sottolacuale – Lodi
Adda sopralacuale - Valtellina
Po da Torino al delta
Secchia
Mincio - Città di Mantova

Percorso - 1<sup>^</sup> step: dotarsi di strumenti previsionali su ARS distrettuali

## ARS regionali

- RL01 - Gera Lario, Sorico - Torrente San Vincenzo
- RL02 - Colico - Torrenti Perlino e Inganna
- RL03 - Adda Sottolacuale – Olginate - Calolziocorte
- RL 04 - Adda Sottolacuale – Rivolta d’Adda
- RL05 – Valmadrera, Civate - Torrenti Rio Torto e Toscio
- RL06 - Brembo - San Pellegrino Terme
- RL 07 - Serio – da Nembro-Pradalunga a Villa d’Ogna
- RL 08 - Serio – Mozzanica
- RL 09 - Serio - Sergnano
- RL 10 - Rile-Tenore – Cairate-Fagnano Olona, Cassano Magnago
- RL11 - Torrente Gandaloglio -Oggiono, Molteno, Sirone
- RL 12 - Molgora - Caponago-Gorgonzola-Melzo, Truccazzano
- RL 13 - Trobbia - Bellinzago Lombardo-Gessate
- RL 14 - Ticino - Pavia
- RL 15 - Verbanò – T. Boesio – da Laveno Mombello a Brenta
- RL17-Cherio – da Casazza a Bolgare
- RL18-Mella - Sarezzo-Villa Carcina-Concesio
- RL19 – Torrente Gandovere, Mandolossa - Cellatica, Gussago, Rodengo Saiano, Brescia
- RL20-Mella - Castel Mella, Azzano Mella
- RL21-Oglio (sottolacuale) da Palazzolo sull’Oglio a Calcio
- RL22-Oglio – Gabbioneta Binanuova - Ostiano
- RL23-Garza – Caino, Nave, Bovezzo
- RL24 – Naviglio Grande Bresciano - da Nuvolento a Rezzato
- RL 25 – Torrente Garza – Ghedi, Calvisano
- RL26 - Chiese - Asola
- RL27 - Cremona

# STRUMENTI OPERATIVI DI SUPPORTO PER LA VALUTAZIONE DEL RISCHIO

## ARS distrettuali

## ARS regionali

Lambro, Seveso e Olona - Nodo idraulico di Milano
Oglio sopralacuale
Oglio Nodo idraulico di Brescia
Adda sottolacuale - Lodi
Adda sopralacuale - Valtellina
Po da Torino al delta
Secchia
Mincio - Città di Mantova

- RL01 - S...
- RL02 - Co...
- RL03 - Ad...
- RL 04 - Adda Sottolacuale - Rivolta d'Adda
- RL05 - Va...
- RL06 - Br...
- RL 07 - S...
- RL 08 - S...
- RL 09 - S...
- RL 10 - Rie...
- RL11 - To...
- RL 12 - M...
- RL 13 - T...
- RL 14 - T...
- RL 15 - V...
- RL17-Che...
- RL18-Mella - Sarezzo-Villa Carcina-Concesio
- RL 19 - To...
- Saia...
- RL20-M...
- RL21-Ogli...
- RL 22-Ogli...
- RL23-Garza - Caino, Nave, Bovezzo
- RL24 - Na...
- RL 25 - T...
- RL26 - Ch...
- RL27 - C...

Nodo idraulico di Milano –  
Area Metropolitana Milanese

Adda sottolacuale - Lodi

Po – asta principale

Secchia

AIPo – strumento di governo  
delle paratoie

Strumenti operativi ad oggi

STATO DI ATTUAZIONE IN REGIONE LOMBARDIA





Grazie per l'attenzione!

...

Maurizio Molari

REGIONE LOMBARDIA – PROTEZIONE CIVILE

Telefono 02.67652493

E-mail [maurizio\\_molari@regione.lombardia.it](mailto:maurizio_molari@regione.lombardia.it)